

GUIDA ALLE MISURE ANELLI

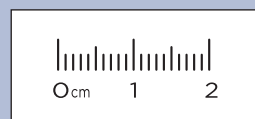
Recarlo

■ PER ESSERE CERTI CHE LA STAMPA RISPETTI LE MISURE REALI

La scheda di misurazione degli anelli deve essere stampata su una pagina in formato A4.

Per essere certi che la stampa rispetti le misure reali, vai su “opzioni stampa” e verifica che nella finestra di dialogo della stampante “gestione e dimensione pagina” sia spuntata l’opzione “dimensioni effettive”.

Per verificare che la scheda di misurazione degli anelli sia stata stampata correttamente, verifica che la scala sotto riportata sia di 2 centimetri.



■ COME USARE LA SCHEDA DI MISURAZIONE DEGLI ANELLI RECARLO

Se possiedi un anello la cui misura è corretta per il dito sul quale porterai il gioiello Recarlo, puoi appoggiarlo su

uno dei cerchi della scheda di misurazione e seguire i nostri suggerimenti.

Il profilo interno del suo anello
NON È ALLINEATO
con il profilo esterno del cerchio.



**SCEGLI LA MISURA
PIU' STRETTA**

Il profilo interno del suo anello
NON È ALLINEATO
con il profilo esterno del cerchio.



**SCEGLI LA MISURA
PIU' LARGA**

Il profilo interno del suo anello
È ALLINEATO
con il profilo esterno del cerchio.



LA MISURA E' CORRETTA

■ SCHEDA DI MISURAZIONE DEGLI ANELLI



Ø 14,01 mm



Ø 14,33 mm



Ø 14,65 mm



Ø 14,97 mm



Ø 15,29 mm



Ø 15,61 mm



Ø 15,92 mm



Ø 16,24 mm



Ø 16,56 mm



Ø 16,88 mm



Ø 17,20 mm



Ø 17,52 mm



Ø 17,83 mm



Ø 18,15 mm



Ø 18,47 mm



Ø 18,79 mm



Ø 19,11 mm



Ø 19,43 mm



Ø 19,75 mm



Ø 20,06 mm



Ø 20,38 mm



Ø 20,70 mm



Ø 21,02 mm



Ø 21,34 mm



Ø 21,66 mm



Ø 21,97 mm



Ø 22,29 mm



Ø 22,61 mm



Recarlo

GUIDA ALLA MISURA DEGLI ANELLI

| CIRCONFERENZA DITO IN MM | DIAMETRO DELL'ANELLO IN MM | MISURA ANELLO | | | |
|--------------------------------|----------------------------------|---------------|--------|------|----------|
| | | ITALIA | EUROPA | USA | GIAPPONE |
| 44 | 14,01 | 4 | 44 | 3 | 4 |
| 45 | 14,33 | 5 | 45 | 3 ¼ | 5 |
| 46 | 14,65 | 6 | 46 | 3 ¾ | 6 |
| 47 | 14,97 | 7 | 47 | 4 | 7 |
| 48 | 15,29 | 8 | 48 | 4 ½ | 8 |
| 49 | 15,61 | 9 | 49 | 4 ¾ | 9 |
| 50 | 15,92 | 10 | 50 | 5 ¼ | 10 |
| 51 | 16,24 | 11 | 51 | 5 ¾ | 11 |
| 52 | 16,56 | 12 | 52 | 6 | 12 |
| 53 | 16,88 | 13 | 53 | 6 ¼ | 13 |
| 54 | 17,20 | 14 | 54 | 6 ¾ | 14 |
| 55 | 17,52 | 15 | 55 | 7 ¼ | 15 |
| 56 | 17,83 | 16 | 56 | 7 ½ | 16 |
| 57 | 18,15 | 17 | 57 | 8 | 17 |
| 58 | 18,47 | 18 | 58 | 8 ¼ | 18 |
| 59 | 18,79 | 19 | 59a | 8 ¾ | 19 |
| 60 | 19,11 | 20 | 60 | 9 | 20 |
| 61 | 19,43 | 21 | 61 | 9 ½ | 21 |
| 62 | 19,75 | 22 | 62 | 10 | 22 |
| 63 | 20,06 | 23 | 63 | 10 ¼ | 23 |
| 64 | 20,38 | 24 | 64 | 10 ¾ | 24 |
| 65 | 20,70 | 25 | 65 | 11 | 25 |
| 66 | 21,02 | 26 | 66 | 11 ½ | 26 |
| 67 | 21,34 | 27 | 67 | 11 ¾ | 27 |
| 68 | 21,66 | 28 | 68 | 12 ¼ | 28 |
| 69 | 21,97 | 29 | 69 | 12 ½ | 29 |
| 70 | 22,29 | 30 | 70 | 13 | 30 |
| 71 | 22,61 | 31 | 71 | 13 ¼ | 31 |